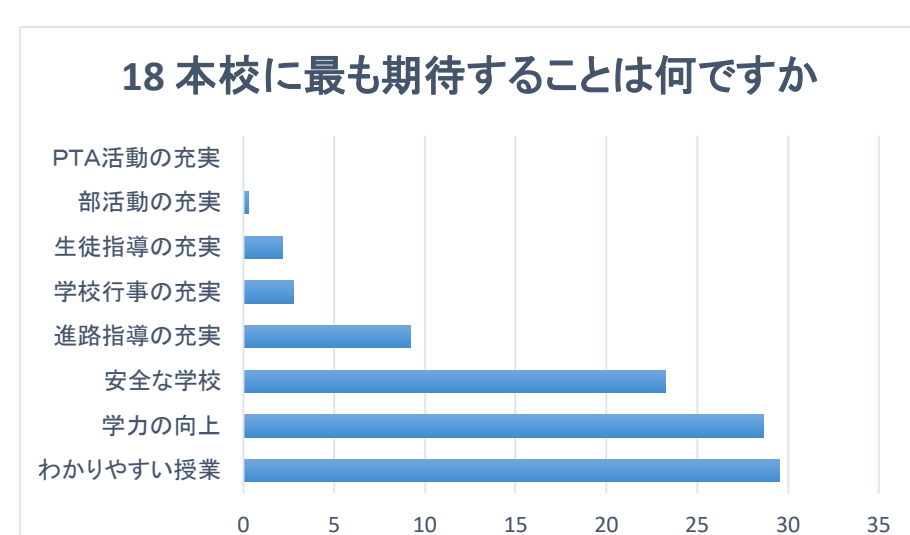
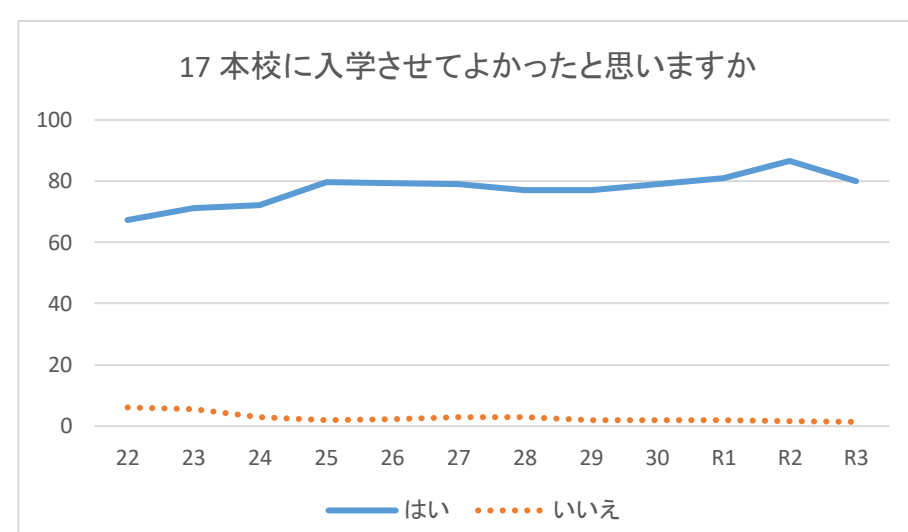
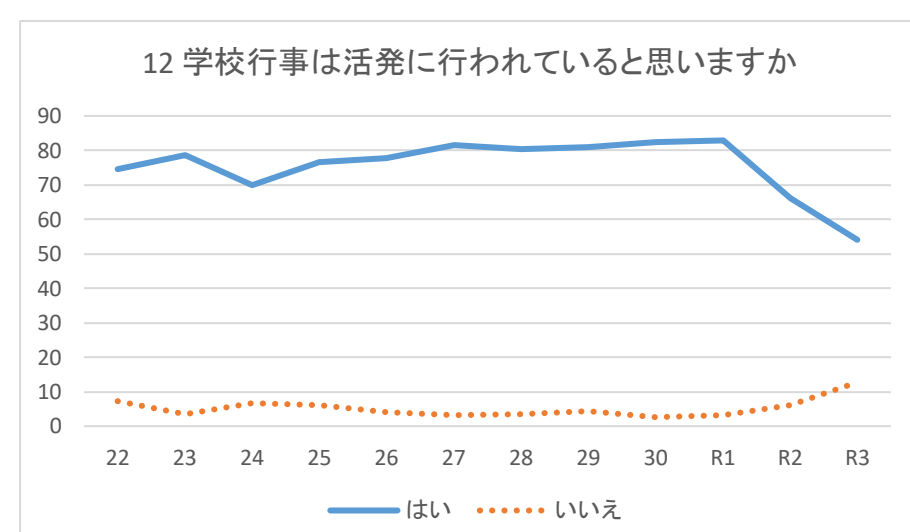
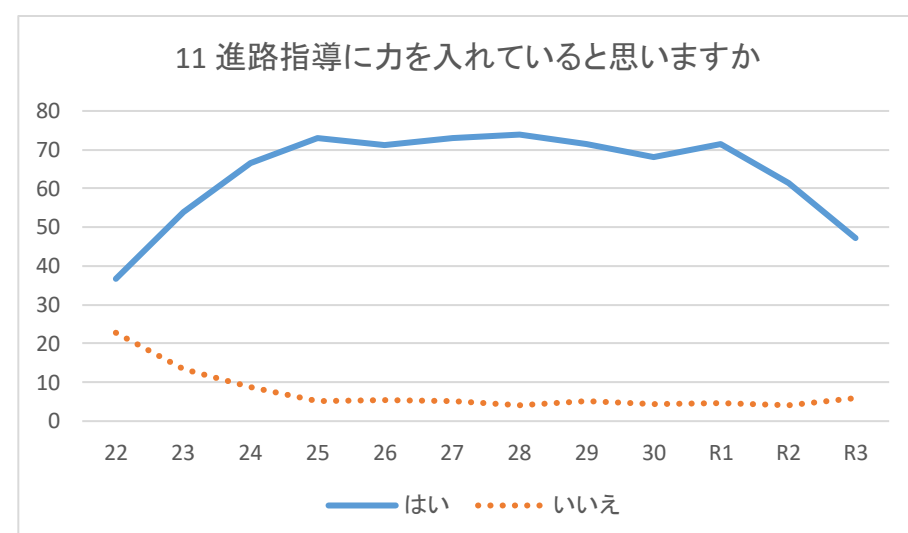
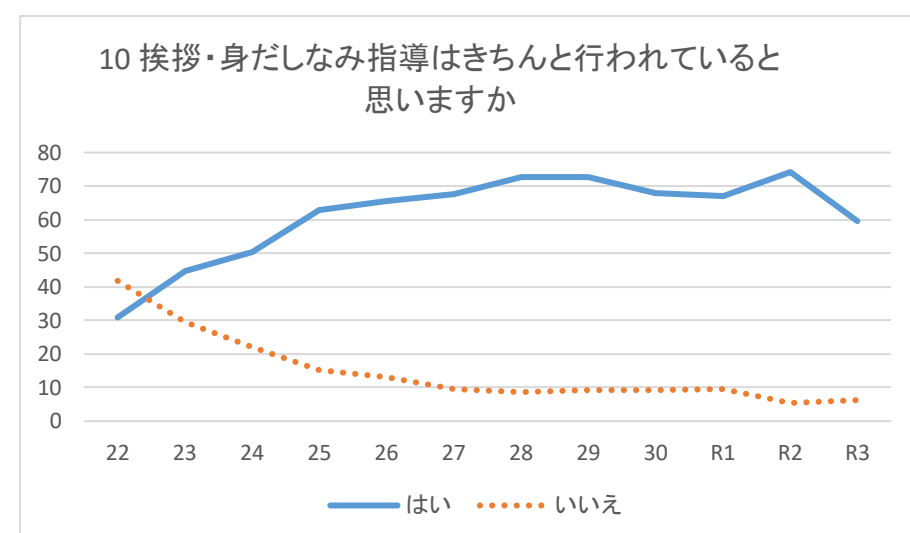
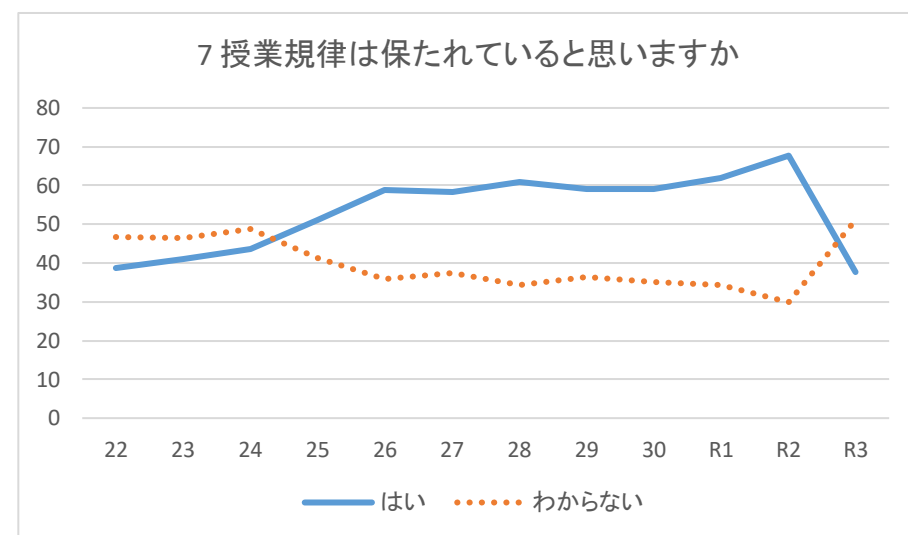
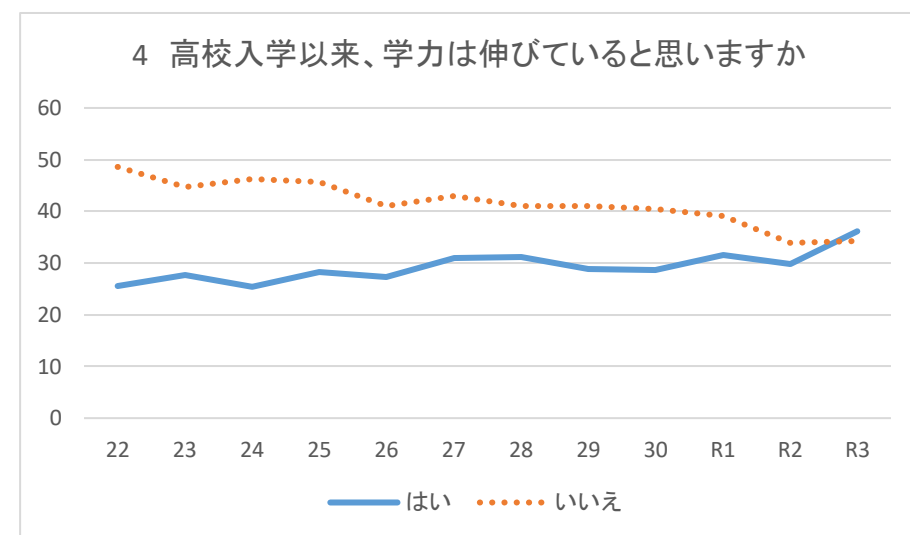


令和3年度夏の保護者アンケート結果、抜粋



名古屋西高校 保護者アンケート(1学期保護者会中に実施) 平成22年度からの推移

1 回収率

| | 22 | 23 | 24 | 25 | 26 | 27 | 28 | 29 | 30 | R1 | R2 | R3 |
|---|------|------|------|------|------|----|------|------|------|------|------|------|
| % | 69.8 | 55.9 | 50.2 | 43.6 | 64.5 | 78 | 85.7 | 80.7 | 74.7 | 84.5 | 76.9 | 68.5 |

3 施設面で、安心・安全な環境で学ぶことができる学校だと思いますか。(%)

| | 22 | 23 | 24 | 25 | 26 | 27 | 28 | 29 | 30 | R1 | R2 | R3 |
|-------|------|------|------|------|------|------|------|------|------|------|------|------|
| はい | 41.3 | 28.8 | 47.2 | 57.1 | 64.4 | 62.5 | 63.7 | 58.4 | 51.9 | 63.3 | 63.4 | 55.9 |
| いいえ | 24.5 | 23.7 | 14.8 | 9.2 | 6.4 | 6.2 | 7.4 | 9.8 | 13.3 | 7.9 | 5.7 | 5.2 |
| わからない | 34.2 | 37.5 | 37.7 | 33 | 29 | 31 | 28.4 | 31.6 | 34.6 | 28.3 | 31 | 35.1 |

4 高校入学以来、学力は伸びていると思いますか。(%)

| | 22 | 23 | 24 | 25 | 26 | 27 | 28 | 29 | 30 | R1 | R2 | R3 |
|-------|------|------|------|------|------|------|------|------|------|------|------|------|
| はい | 25.5 | 27.6 | 25.4 | 28.3 | 27.3 | 30.9 | 31.1 | 28.9 | 28.6 | 31.5 | 29.8 | 36.1 |
| いいえ | 48.6 | 44.7 | 46.2 | 45.6 | 41.1 | 42.9 | 41 | 41 | 40.5 | 39.1 | 33.9 | 34.3 |
| わからない | 25.8 | 27.7 | 28.1 | 26 | 30.7 | 25.7 | 27.4 | 29.7 | 30.3 | 29 | 36.2 | 29.5 |

5 お子さんは授業を理解していると思いますか。(%)

| | 22 | 23 | 24 | 25 | 26 | 27 | 28 | 29 | 30 | R1 | R2 | R3 |
|-------|------|------|------|------|------|------|------|------|------|------|------|------|
| はい | 33.4 | 33.8 | 31.8 | 34.5 | 35 | 35.2 | 37.4 | 36.9 | 38 | 38.2 | 44 | 41.8 |
| いいえ | 28 | 24.4 | 24.9 | 23.8 | 21.8 | 22.5 | 23 | 23.5 | 19.4 | 19.8 | 14.3 | 16.1 |
| わからない | 38.7 | 41.7 | 43.1 | 41.4 | 42.4 | 41.1 | 39.3 | 39.2 | 41.8 | 41.9 | 41.3 | 39.2 |

6 授業内容のレベルに満足していますか。

| | 22 | 23 | 24 | 25 | 26 | 27 | 28 | 29 | 30 | R1 | R2 | R3 |
|-------|------|------|------|------|------|------|------|------|------|------|------|------|
| はい | 29.5 | 31.3 | 32.2 | 39.7 | 37.7 | 38.2 | 40.1 | 40.5 | 37.6 | 37.6 | 41.5 | 37.7 |
| いいえ | 20.1 | 16.8 | 16.3 | 9.9 | 11.1 | 11.1 | 11.1 | 10.6 | 11.1 | 9.7 | 8.5 | 8.1 |
| わからない | 50.5 | 51.9 | 51.1 | 50 | 50.6 | 50.2 | 48.5 | 48.7 | 50.7 | 52.4 | 49.7 | 51.1 |

7 授業規律が保たれていると思いますか。

| | 22 | 23 | 24 | 25 | 26 | 27 | 28 | 29 | 30 | R1 | R2 | R3 |
|-------|------|------|------|------|------|------|------|------|------|------|------|------|
| はい | 38.7 | 41.1 | 43.5 | 51.1 | 58.9 | 58.2 | 61 | 59.1 | 59.2 | 61.8 | 67.7 | 37.7 |
| いいえ | 46.8 | 46.5 | 48.8 | 41.2 | 35.8 | 37.4 | 34.3 | 36.3 | 35 | 34.2 | 29.9 | 51.1 |
| わからない | 14.5 | 12.4 | 7.7 | 7.7 | 5.3 | 4.4 | 4.4 | 4.4 | 5.8 | 4.0 | 2.4 | 11.2 |

8 各教科で出される宿題・課題に満足していますか。

| | 22 | 23 | 24 | 25 | 26 | 27 | 28 | 29 | 30 | R1 | R2 | R3 |
|-------|------|------|------|------|------|------|------|------|------|------|------|------|
| はい | 29.8 | 28.4 | 28.4 | 32.4 | 41.6 | 38.8 | 41.3 | 39.1 | 42.6 | 40.4 | 42.3 | 55.7 |
| いいえ | 21 | 18.9 | 19.1 | 13.5 | 14.7 | 12.5 | 10.1 | 14.1 | 14.2 | 11.2 | 10.6 | 1.8 |
| わからない | 49.2 | 52.7 | 52.1 | 53.9 | 43.1 | 48.5 | 48.5 | 46.5 | 42.9 | 47.9 | 47.1 | 38.9 |

9 本校で行われている小テストに満足していますか。

| | 22 | 23 | 24 | 25 | 26 | 27 | 28 | 29 | 30 | R1 | R2 | R3 |
|-------|------|------|------|------|------|------|------|------|------|------|------|------|
| はい | 29.4 | 31.1 | 36.1 | 39.9 | 42.2 | 42.3 | 42.1 | 41.9 | 47.8 | 48 | 41 | 40.1 |
| いいえ | 11.6 | 10.5 | 9.7 | 6.4 | 5.5 | 6.3 | 6.4 | 7.3 | 4.8 | 6 | 5.2 | 2.1 |
| わからない | 59 | 58.5 | 53.8 | 52.6 | 52 | 51.1 | 51.2 | 50.6 | 47 | 45.7 | 53.7 | 54.5 |

10 挨拶・身だしなみ指導はきちんと行われていると思いますか。

| | 22 | 23 | 24 | 25 | 26 | 27 | 28 | 29 | 30 | R1 | R2 | R3 |
|-------|------|------|------|------|------|------|------|------|------|------|------|------|
| はい | 30.9 | 44.6 | 50.3 | 62.9 | 65.6 | 67.6 | 72.6 | 72.6 | 67.9 | 66.9 | 74.2 | 59.7 |
| いいえ | 41.8 | 29.6 | 22 | 15.2 | 13 | 9.5 | 8.5 | 9.3 | 9.1 | 9.4 | 5.4 | 6.3 |
| わからない | 27.3 | 25.8 | 27.2 | 21 | 20.8 | 22.8 | 18.5 | 18.2 | 22.6 | 23.1 | 20.4 | 30.8 |

11 進路指導に力を入れていると思いますか。

| | 22 | 23 | 24 | 25 | 26 | 27 | 28 | 29 | 30 | R1 | R2 | R3 |
|-------|------|------|------|------|------|------|------|------|------|------|------|------|
| はい | 36.7 | 53.9 | 66.5 | 73 | 71.3 | 73.1 | 73.9 | 71.5 | 68.1 | 71.5 | 61.5 | 47.2 |
| いいえ | 22.8 | 13.5 | 8.8 | 5.2 | 5.4 | 5.1 | 4.1 | 5.2 | 4.4 | 4.7 | 4.1 | 6.0 |
| わからない | 40.5 | 32.5 | 24.3 | 21.7 | 23 | 21.5 | 21.6 | 23.3 | 27.2 | 23.8 | 34.3 | 43.8 |

12 学校行事は活発に行われていると思いますか。

| | 22 | 23 | 24 | 25 | 26 | 27 | 28 | 29 | 30 | R1 | R2 | R3 |
|-------|------|------|------|------|------|------|------|------|------|------|------|------|
| はい | 74.6 | 78.5 | 69.9 | 76.6 | 77.9 | 81.5 | 80.4 | 81 | 82.5 | 82.9 | 66.1 | 54.1 |
| いいえ | 7.2 | 3.4 | 6.8 | 6 | 4 | 3.2 | 3.4 | 4.3 | 2.6 | 3.3 | 6 | 12.7 |
| わからない | 18.1 | 18.1 | 22.7 | 16.5 | 17.8 | 15.2 | 16.1 | 14.7 | 14.5 | 13.6 | 27.6 | 27.7 |

13 部活動は活発に活動していると思いますか。

| | 22 | 23 | 24 | 25 | 26 | 27 | 28 | 29 | 30 | R1 | R2 | R3 |
|-------|------|------|------|------|------|------|------|------|------|------|------|------|
| はい | 61.5 | 70.9 | 73.3 | 77.3 | 75.7 | 79.2 | 80.5 | 81.3 | 85 | 83.8 | 82.3 | 77.5 |
| いいえ | 13 | 8.7 | 6.4 | 5.8 | 7.1 | 6.5 | 6.2 | 4.5 | 4 | 4 | 5 | 5.4 |
| わからない | 25.5 | 20.5 | 19.5 | 16.3 | 16.9 | 14 | 12.8 | 13.9 | 10.7 | 12.1 | 12.3 | 13.9 |

14 PTA活動は活発に活動していると思いますか。

| | 22 | 23 | 24 | 25 | 26 | 27 | 28 | 29 | 30 | R1 | R2 | R3 |
|-------|------|------|------|------|------|------|------|------|------|------|------|------|
| はい | 36.7 | 33.7 | 40.1 | 33.7 | 37 | 47 | 41.5 | 40.9 | 38.9 | 44.5 | 34.4 | 22.2 |
| いいえ | 4.5 | 4.4 | 4.7 | 2.4 | 2.8 | 2.2 | 2.7 | 3 | 2.4 | 1.2 | 2 | 3.2 |
| わからない | 58.8 | 61.9 | 55.3 | 63.5 | 59.9 | 50.6 | 55.6 | 56 | 58.5 | 53.9 | 63.4 | 70.9 |

15 教員は生徒の悩み・不安に親身に相談に乗っていると思いますか。

| | 22 | 23 | 24 | 25 | 26 | 27 | 28 | 29 | 30 | R1 | R2 | R3 |
|-------|------|------|------|------|------|------|------|------|------|------|------|------|
| はい | 30.3 | 30.8 | 31.1 | 42.1 | 44.1 | 36.9 | 37 | 39.2 | 41.8 | 41.3 | 46.2 | 33.7 |
| いいえ | 9.9 | 8.9 | 6.8 | 5.6 | 5.5 | 6.1 | 8.5 | 6.5 | 5.5 | 5.1 | 2.8 | 8.3 |
| わからない | 59.8 | 60.3 | 61.9 | 51.9 | 49.8 | 56.9 | 54.5 | 54.1 | 52.3 | 53.3 | 50.8 | 54.8 |

16 教員・担任は家庭連絡を密にしていると思いますか。

| | 22 | 23 | 24 | 25 | 26 | 27 | 28 | 29 | 30 | R1 | R2 | R3 |
|-------|------|------|------|------|------|------|------|------|------|------|------|------|
| はい | 67.3 | 71.1 | 72.1 | 79.6 | 79.5 | 77.6 | 75.5 | 79.1 | 76.8 | 79.8 | 36 | 24.3 |
| いいえ | 6.1 | 5.4 | 3 | 1.9 | 2.2 | 18.8 | 21.3 | 18.1 | 16.1 | 17.3 | 14 | 21.4 |
| わからない | 26.7 | 23.6 | 24.2 | 17.2 | 17.8 | 17.9 | 19.6 | 20.5 | 18.2 | 16.8 | 11.5 | 15.5 |

17 本校に入学させてよかったと思いますか。

| | 22 | 23 | 24 | 25 | 26 | 27 | 28 | 29 | 30 | R1 | R2 | R3 |
|-------|------|------|------|------|------|------|------|------|------|------|------|------|
| はい | 67.3 | 71.1 | 72.1 | 79.6 | 79.5 | 77.6 | 75.5 | 79.1 | 77.2 | 79.1 | 81 | 86.6 |
| いいえ | 6.1 | 5.4 | 3 | 1.9 | 2.2 | 2.8 | 2.8 | 1.9 | 1.8 | 2.1 | 1.6 | 1.4 |
| わからない | 26.7 | 23.6 | 24.2 | 17.2 | 17.8 | 17.9 | 19.6 | 20.5 | 18.2 | 16.8 | 11.5 | 15.5 |